

# 工事のお知らせ

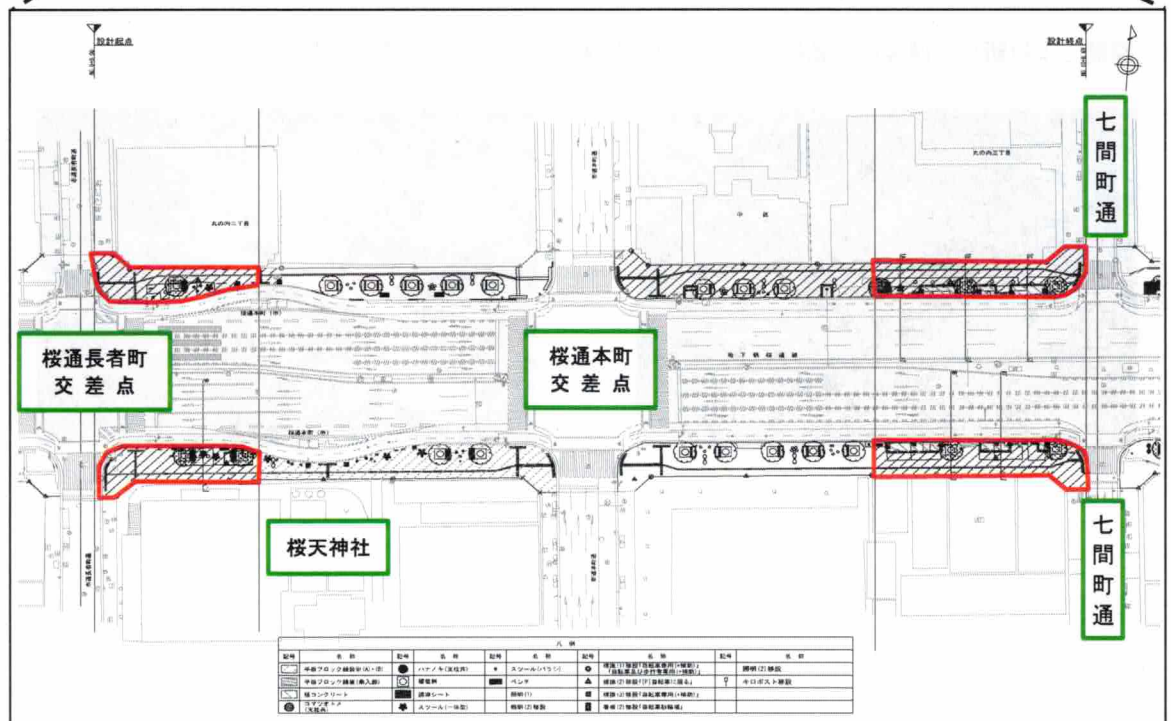
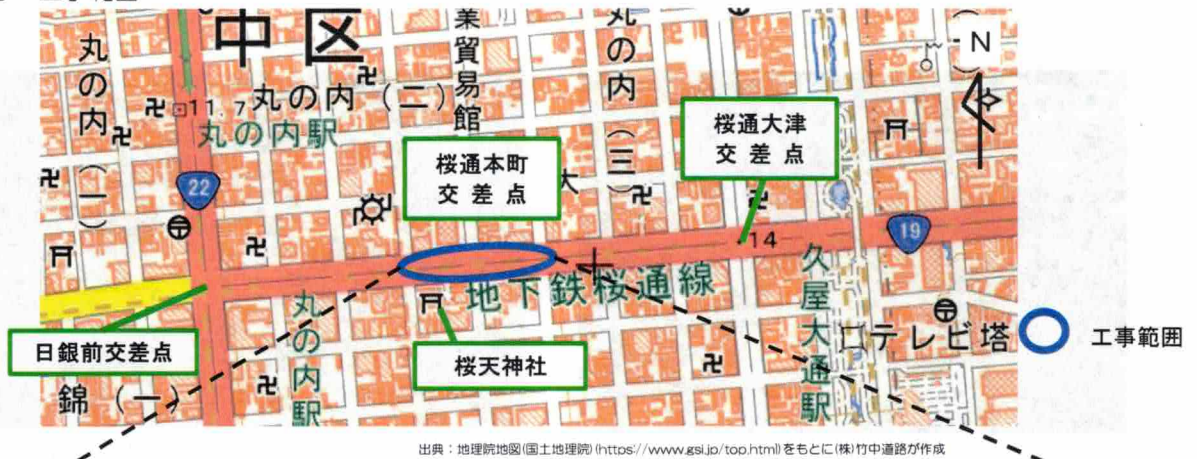
日頃より道路事業にご理解とご協力を頂きまして、誠にありがとうございます。  
 この度、国道19号(桜通本町交差点付近)において、桜通歩行者空間再編事業として、歩道舗装  
 道路付属物、縁石、植栽などの工事を行います。  
 工事中は、車線規制、歩道規制の交通規制を行います。  
 地域の皆様には、工事に伴いご不便をおかけするかとありますが、交通の安全と騒音対策を  
 常に心がけ、早期に完了するよう努力いたしますのでご理解ご協力をよろしくお願い致します。

## ○ 工事期間及び作業時間

工事期間（予定）： 令和6年1月9日（火）～ 令和6年7月31日（金）  
 ※土曜日・日曜日は工事を行わない予定です。  
 ただし、工事の進捗によりやむを得ず休日に工事を行う場合があります。

作業時間は 9:00 ～ 17:00

## ○ 工事範囲



○ 工事範囲

工事に関するお問い合わせ

工事名 令和5年度 尾張地区交通安全施設整備工事

工事施工者 株式会社竹中道路 名古屋支店

TEL 052-715-3670

現場事務所

TEL 050-5536-3008 (黒田・深田・横田)

発注者

国土交通省 中部地方整備局

名古屋国道事務所

名古屋国道維持第一出張所

TEL 052-721-9920