

ファミリーデー

なごや

家族みんなで
楽しめる!

令和6年

1月27日(土) 10:00 ~ 15:30 ※雨天決行

交通アクセス 公共交通機関をご利用ください



当日参加
可能な
イベントが
たくさん!

旧御園小学校 (幼児もOK)

※駐車場・エレベーターはございません
(中区錦1-9-1)

上ばきとくつ袋を持ってきてね!

地下鉄東山線・鶴舞線「伏見」駅下車
10番出口より徒歩3分

地下鉄桜通線・鶴舞線「丸の内」駅下車
6番出口より徒歩7分

※「野球体験」のみ事前申込が必要です



名城大学

ナゴヤドーム前キャンパス
(小・中学生と保護者のみ)

※駐車場はございません

(東区矢田南4-102-9)

地下鉄名城線

「ナゴヤドーム前矢田」駅下車

2番出口より徒歩3分

※事前申込が必要です



サイト開設期間

令和5年12月13日～令和6年3月31日



オンライン
サイト



協賛: 名古屋イーストライオンズクラブ
名古屋東ロータリークラブ
NTP名古屋トヨペット株式会社
株式会社三恵社
矢作地所株式会社
有限会社ミュージックウェーブ
有限会社石直
株式会社アキトラスト
株式会社名古屋教育文化センター
有限会社尾関電気
中部労基会小島事務所
デジタルアーツ株式会社
姿勢・骨盤・小顔矯正専門店 なごやの森
株式会社マルワ
LEGOLAND Japan 合同会社



名古屋イーストライオンズクラブ



名古屋東ロータリークラブ

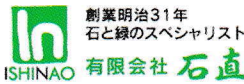


株式会社三恵社

人に笑顔を。街に未来を。



矢作地所



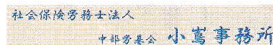
有限会社石直



Aki Trust



有限会社尾関電気



社会保険労務士法人 中部労基会 小島事務所



協力: MEIJO 藤田医科大学

後援: 名古屋市教育会

主催: ファミリーデーなごや実行委員会

名古屋市立小中学校PTA協議会・名古屋市立幼稚園PTA協議会・名古屋市地域女性団体連絡協議会・
名古屋市立小中学校長会・名古屋市立幼稚園長会・名古屋市教員組合・名古屋市・名古屋市教育委員会



姿勢・骨盤・小顔矯正専門店
なごやの森



MARUWA



LEGOLAND JAPAN RESORT

担当/ファミリーデーなごや実行委員会事務局(名古屋市教育委員会生涯学習課内)

お問い合わせ
名古屋おしえてダイヤル

TEL.052-953-7584
■年中無休 ■当日の朝8:00～夜9:00

おかけ間違いにご注意ください。



主な内容

旧御園小学校

上ばきとくつ袋を持ってきてね！

ファミリーふれあいブース

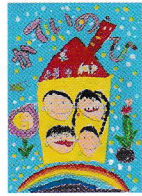
〈作品を持ち帰る袋があると便利!〉

名古屋市立小中学校PTA協議会主催イベント

「マスコットキャラクター大集合!」
〈あいモンや名古屋市のいろんな
マスコットキャラクターに会えるよ!〉



名古屋市「家庭の日」作品展



最優秀作品



最優秀作品



入選

わくわくスタンプラリー

すてきな商品がもらえるよ! ※高校生以下限定

中日ドラゴンズ野球体験

事前申込
1/12(金)〆切

場所: 旧御園小学校 体育館

対象: 小学校1~3年生

計40名 (①20名 ②20名)

時間: 各回45分

①10:15 ~ ②11:05 ~

(受付①10:00 ~ ②10:50 ~)

応募方法: ファミリーデーなごや
オンラインサイトの

応募フォームまたは往復はがき

準備物: 運動できる服装、上ばき、グローブ



名城大学ナゴヤドーム前キャンパス

チアドラゴンズ2023とのふれあいダンス教室 事前申込:1/12(金)〆切

対象: 小学生40名 場所: 名城大学ナゴヤドーム前キャンパス マルチスタジオ

時間: 10:15 ~ 11:50 (受付10:00 ~)

応募方法: ファミリーデーなごやオンラインサイトの応募フォームまたは往復はがき



© 中日ドラゴンズ

ファイティングイーグルス名古屋U18と 名城大学バスケットボール部の「バスケットボールクリニック」

事前申込:1/12(金)〆切

対象: ①小学校1~3年生(親子で体験) 80組 ②小学校4~6年生80名 ③中学生80名

場所: 名城大学ナゴヤドーム前キャンパス 体育館

時間: ①小学校1~3年生(親子で体験) 10:00~11:00 (受付9:45~)

②小学校4~6年生 11:30~12:30 (受付11:15~)

③中学生 13:30~15:30 (受付13:15~)

応募方法: ファミリーデーなごやオンラインサイトの応募フォームまたは往復はがき

※マイバスケットボール持参の有無もご記入ください。



オンラインサイトの
応募フォームで申込の方



往復
はがき

必要事項を記入し、ファミリーデーなごや実行委員会事務局 宛て お送りください。

1/12
(金)
必着

1/20(土)
までに
当落通知予定

63 4611-0001

往信
名古屋市東区
泉一丁目番四号
(名古屋市教育館6階)
名古屋市教育委員会
生涯学習課内
ファミリーデーなごや
実行委員会事務局 宛て

何も記入
しないで
ください。

往信表面

返信裏面

63 □□□-□□□□

返信
引率者(代表者)
の住所・氏名を
必ず記入してく
ださい。

①希望のイベント **例**
○○○参加希望
②引率者(代表者)の住所
○○○○○○○
③参加者全員の学年・氏名
○年 ○○ ○○○
④引率者(代表者)の電話番号
○○-○○○○-○○○○
⑤その他
参加時間: ○番参加希望
バスケットボール: 有・無

返信表面

往信裏面

往復はがき
共通申込先

〒461-0001 名古屋市東区泉一丁目1番4号 (名古屋市教育館6階)
名古屋市教育委員会生涯学習課内 ファミリーデーなごや実行委員会事務局 宛て

1月27日当日のイベント開催・中止の判断について

イベントは雨天決行ですが、警報が発令されている場合等には以下のように対応します。
当日午前6時の時点で、次のいずれかに該当するときは、イベントを中止します。

①暴風警報、暴風雪警報、暴風特別警報、暴風雪特別警報が名古屋市に発令されているとき

②南海トラフ地震に関連する情報(臨時)が発表されているとき ③市域において、震度5弱(気象台発表)以上の地震が発生したとき

※大雨、洪水、高潮の警報または、特別警報や大津波警報のいずれかが名古屋市に発令されている場合および、その他イベント開催に支障がある特別な事情が生じた場合は開催を中止することがあります。